



Velkommen på Kløverstierne, som er for dig, der vil ud i det fri og kombinere oplevelser og frisk luft med motion. Vælg den rute, der passer dig i forhold til længden eller seværdigheder. Vælg mellem den grønne rute på 2 1/2 km, den blå på 5, den røde på 7 1/2 eller den sorte på minimum 10 km. Her i folderen kan du lade dig inspirere til valg af rute og bruge den som en guide undervejs.



KLØVERSTIERNE



Ringkøbing-Skjern Kommune, oktober 2011



Lokalruter Skjern - Tarm



Kløverstierne i Danmark er blevet til i et samarbejde mellem Danmarks Idræts-Forbund, Danske Gymnastik- og Idrætsforeninger, Dansk Firmaidrætsforbund, Friluftsrådet og 10 pilotkommuner i 2011. Udviklingen af stierne er finansieret af Norda-fonden og Tips- og Lottomidlerne til Friluftsliv. Mere information om Kløverstierne, deres forløb og seværdigheder kan findes via



kløversti.dk



endomondo.com og endomondos mobil app, der kan hentes gratis i App Store og på Android Market.



DANMARKS IDRÆTS-FORBUND
Olympisk komite



KLØVERSTIERNE – find lykken i det fri

Grøn rute 2.5 km

1. **Skjern Kirke.** Kirken er fra 1100-tallet. Den blev placeret ved vadestedet over Kirkeåen, tæt ved den gamle studevej. Her blev studene drevet ned gennem jylland til markederne i Nordtyskland.

2. **Skjern Vandtårn.** Et af elleve fredede vandtårne i Danmark. Opført i 1874 af arkitekt H.P.Holsøe, som har været med i opførelsen af mange stationsbygninger. Tårnet opførtes for hurtig at kunne tilføre lokomotiverne den nødvendige mængde vand. Skjern Vandtårn er byens "dåbsattest", da opførelsen af stationen med tilhørende anlæg for alvor satte gang i udviklingen af Skjern som stationsby.

3. **Skjern Å Museum.** De 2 huse er opført som boliger til lokomotivførerne, samtidig med opførelsen af stationsbygningen i 1881. Husene huser i dag udstillingen "Alle tiders Å". Udstillingen beskriver Skjern Å, før under, og efter udretningen.

4. **Skjern Vindmølle.** Møllen stod oprindeligt i Albæk, men blev i 1881 flyttet ind til Skjern, tæt på stationsbygningen. I de første år var der klausul om at de omliggende huse kun måtte opføres med lave tagkonstruktioner og højst 2 etager. I 1917 blev møllen flyttet til sin nuværende placering. Møllen drives i dag af Ringkøbing-Skjern Museum. Der er skiftende kunstudstillinger.

5. **Reberbanen.** Den sidste af Danmarks overdækkede reberbaner. Det vil sige et sted hvor man fletter reb. Banen er 94 meter lang – den blev under 2. verdenskrig brugt til indskydning, af de lokale modstandsfolk.



Blå rute 5 km

1. **Skjern Papirfabrik.** Danmarks yngste papirfabrik, opført i 1965. Der er 75 ansatte. Der anvendes udelukkende genbrugspapir. Fabrikken kører 349 dage om året. Over 90 procent af produktionen eksporteres. Årligt produceres der ca. 60.000 tons papir.

2. **DCH Skjern-Tarm.** (Danmarks Civile Hundeførerforening). Her trænes alle slags hunde i såvel lydighed som agility og brugshundetræning.

3. **Kloster Enge.** Her løber Ganer Å og Kirkeåen sammen, inden udløbet til Skjern Å. Både Ganer Å og Kirkeåen er genslynget. Der er anlagt rasteplads med grill og bordebænkesæt, udsigtstårn, fiskepladform i søen.

4. **Udkigskassen.** Her kan du på nærmeste hold følge livet under vandoverfladen i Ganer Å. Måske kommer der en ørred, en hundestejle, skalle eller en gedde forbi. Udkigskassen er den eneste af sin art i Danmark.

5. **Rågekoloni.** Her er en af de 4-5 kolonier i Skjern. Rågerne larmer meget, især i maj-juni måned, hvor de har unger. Der skydes årligt godt 400 rågeunger i kolonierne for at mindske belastningen.

Rød rute 7.5 km

1. **Fredsskoven.** Tidligere kaldet "Møllerens plantage", blev i 1935 skænket af Molly Pedersen til Skjern Kommune. Molly blev gift med møller Jens Pedersen som startede Skjern Bank og som drev møllen der gav navn til Mølletovet. Møllen står nu på Langagervej, hvor den fungerer som museumsmølle (pkt. 4 på grøn rute).

2. **Skjern Birk Plantage.** Ejers af Ringkøbing Skjern Kommune, 47 hektar. Plantagens stisystem er under omlægning. Madpakkehus og toiletfacilitet, etablering af vandhuller – lysåben natur vil forbedre oplevelsesmulighederne væsentligt.

3. **De store plæner.** Indbyder til boldspil eller afslapning, alt efter temperemant.

4. **Anlægget.** Her er en fin legeplads, toilet og en fin lille voliere, med mange sjove småfugle. I foråret ruger flere, hvilket betyder at de trives fint!



Sort rute 12 km

1. **Hegnet areal.** Til hundeluftning, her kan Fido nyde friheden uden snor, men stadig under førerens kontrol!

2. **Kong Hans Bro.** Broen har navn efter den danske Kong Hans, der ifølge historien forsøgte at krydse den oversvømmede Skjern Å i februar 1513. Hesten faldt og Kong Hans blev kastet i det iskolde vand. Kong Hans døde af lungebetændelse nogle dage senere i Ålborg. Kong Hans var en periode konge over både Norge, Sverige og Danmark.

3. **Skænken Sø.** Søen genopstod i forbindelse med genopretning af Skjern Å. Her vokser bl.a. den meget sjældne vandplante vandranke, som blomstrer i juli og august, med hvide tæpper af blomster.

4. **Kongelunden.** Navnet er formentlig opstået i forbindelse med Kong Hans ridt i 1513. En af Danmarks vestligste bøgeskove. Området har været forsøgt udlagt til byggegrunde, men ligger i dag som et lille grønt åndehul i Tarm by. Arealet er ejet af Ringkøbing-Skjern kommune.

5. **Tarm Kommuneplantage.** Her er stier, madpakkehus, kælkebakke og en lille sø. Tag madpakken med og nyd den i et af de 2 madpakkehuse. Det første hus ligger ved spejdernes hus, for enden af Drosselvej, det andet ligger ca. 300 meter mod øst, på tværs af lysningen.

6. **Hattemagerhuset.** Tarms ældste hus, fra omkring år 1800. Her boede Johanne, som reparerede hatte, deraf navnet. En typisk landarbejderbolig, som i dag drives som en afdeling under Ringkøbing-Skjern Museum. Her er i sommerperioden ofte åbent, med mulighed for at prøve nogle af de gamle færdigheder, f.eks lave mad på det åbne ildsted, kærne smør, snitte knive og hugge brænde.

7. **En afstikker.** Til området omkring "Udsigten", Tarms højhus. I forbindelse med udstykningen udgravede Ringkøbing-Skjern Museum 2 store vikingegårde af Trelleborg-typen, den største var hele 36 meter lang! Det er første gang i Vestjylland, der er fundet spor efter deciderede vikingegårde af denne størrelse. Umiddelbart syd for lå en markedsplads, som havde forbindelse med Drivevejen, hvor studene blev drevet ned til de store kvægmarkeder i Tyskland. Udgravningerne er i dag ikke synlige i terrænet.

Velkommen til pilotprojektet "Kløverstier i Ringkøbing- Skjern kommune"

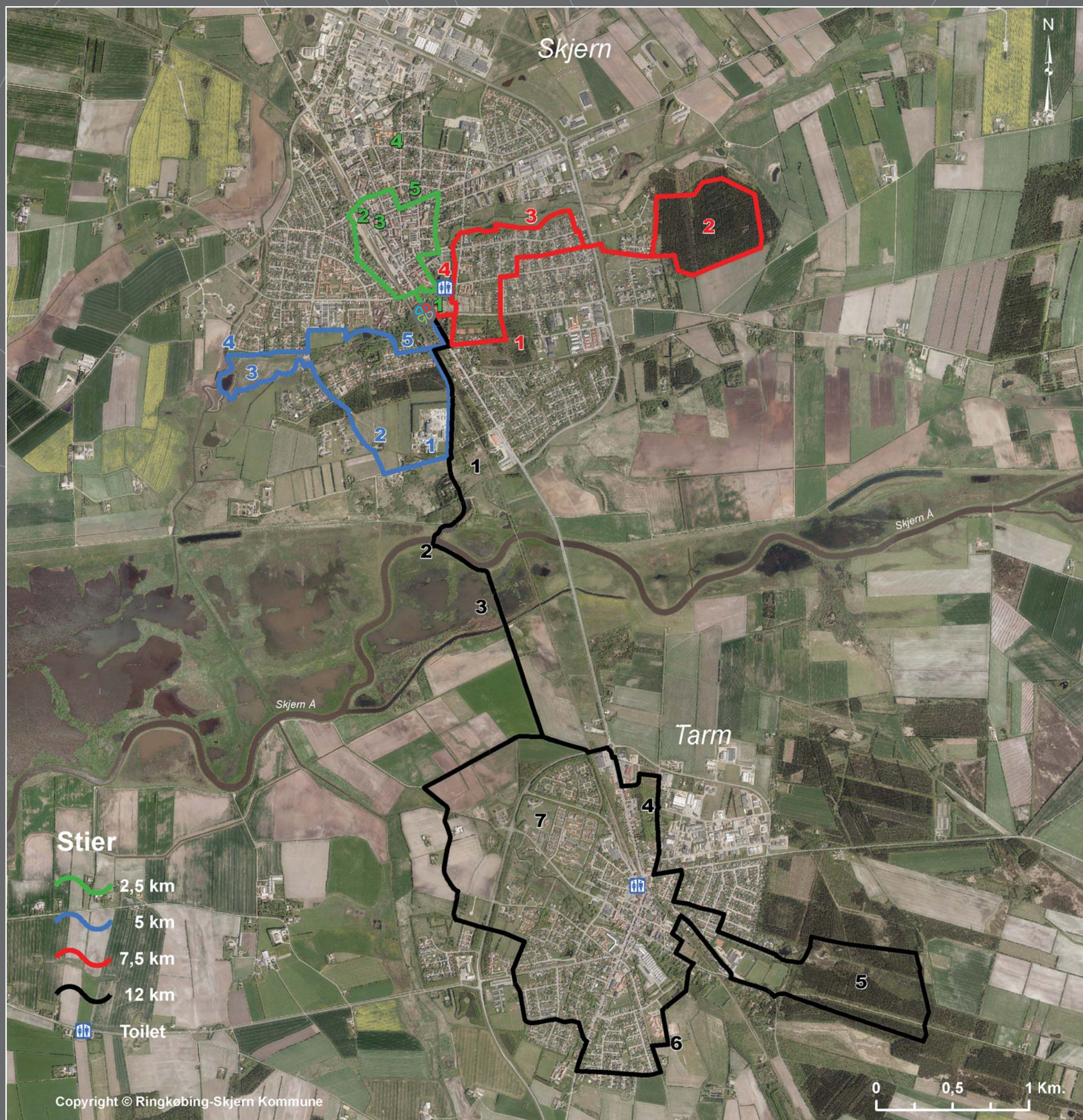
Med de 4 forskellige ruter er det muligt at komme rundt og opleve nogle af de mange forskellige natur og kulturtilbud der er i Skjern-Tarm området. Måske har du endnu ikke oplevet det flotte naturprojekt

Kloster Enge, Skjern- Birk Plantage, Skjern Vindmølle, Hattemagerhuset eller spist madpakke i en af madpakkehuse i Tarm Kommuneplantage.

Ruterne forbinder Tarm og Skjern og giver mulighed for at få mange forskellige typer oplevelser, lige fra de fine nye legepladser til udsigten fra udkigstårnet i Kloster Enge, opleve kunsthåndværk i Skjern Vindmølle, få pulsen op når Skjern Enge passeres og nyde en stille stund på en bænk i skoven eller ved Skjern Å.



Ringkøbing-Skjern Kommune



Skjern Vandtårn

Kloster Enge

Skjern Vindmølle

Reberbanen

Udsigtstårn

Hattemagerhuset

